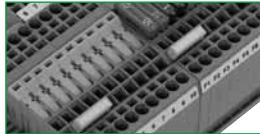


## Querverbindungsmöglichkeiten | Cross-connection option

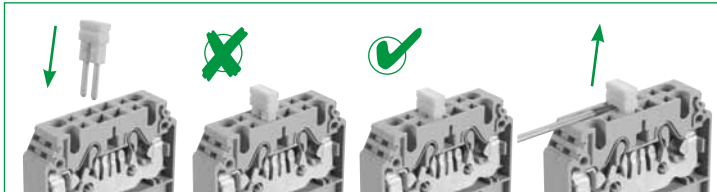
### Einsatz von Querverbindung isoliert FQI Using of cross-connection, insulated FQI

FQI ist steckbar ausgeführt und bietet den Vorteil, dass unter der Bemessungsspannung der Nennstrom geföhrt werden kann! FQI ist beröhungsicher konstruiert und in den Polzahlen 2- bis 10-polig verfügar. Werden die Querverbindungen vom Anwender gekürzt, ist der Einsatz von Trennwänden zur Aufrechterhaltung der Bemessungsspannung notwendig.



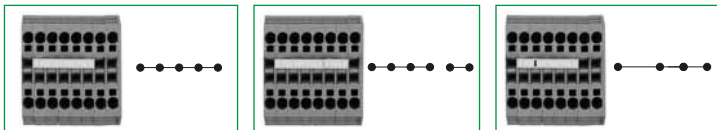
*FQI is a plug-in model and offers the advantage of being able to conduct the rated current under the rated voltage! FQI is protected against contact and is available with 2 to 10 poles. When shortening the FQI, partition plates have to be used to maintain the rated voltage.*

### Anwendung FQI | Handling FQI



## Querverbindungsmöglichkeiten | Cross-connection option

In einem Querverbindungskanal FTRK | In one cross-connection channel FTRK



Einfach  
Single

Nebeneinander  
Adjacent

Überspringend  
Skipping

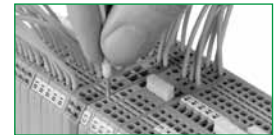
## Bedienungsanleitung für das Druckfeder-Anschluss-System Operating instructions for Pressure-Spring Connection System

### Anwendung | Handling

#### Anschluss von Massivleitern und flexiblen Leitern mit Aderendhülsen Connecting solid wires or stranded wires with wire-end ferrules

Massivleiter und flexible Leiter mit Aderendhülse können ohne Betätigungs Werkzeug in das Anschlusselement eingeföhrt werden und kontaktieren selbstständig!

*Terminate solid wires or stranded wires with wire-end ferrules simply by inserting the wire into the terminal block's spring clamp - no need for a tool.*



Leiter einstecken und fertig!  
Insert - Ready

#### Anschluss von flexiblen Leitern ohne Aderendhülsen/Dekontaktieren von Leitern Connecting stranded wires without wire-end ferrules/ Disconnecting wires

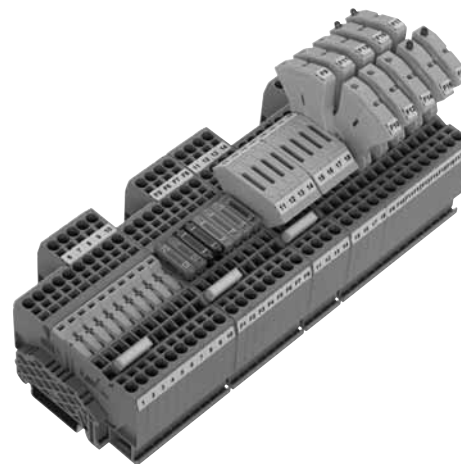


### Betätigungswerkzeug | Operating tool

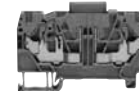
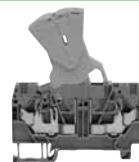
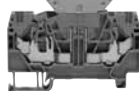
Reihenklemme Terminal block	Schraubendreher Screwdriver	SDB Best.-Nr.: SDB Cat.-No.:
FRK   FSL 1,5/...	SDB 0,4x2,0	3164.0
FRK   FSL 2,5/...	SDB 0,4x2,5	3169.0
FRK   FSL 4/...	SDB 0,5x3,0	1085.0
FRKD   FSLD 2,5/...	SDB 0,4x2,0	3164.0
FDLI 2,5-4...	SDB 0,4x2,0	3164.0
FTRK 2,5...	SDB 0,4x2,5	3169.0

Das Basisklemmenprogramm **FTRK** ist in den Varianten 2- und 3-Leitertechnik in Kombination mit dem produktbezogenen Zubehörprogramm variabel einsetzbar. Ohne Bestückung dienen die zwei Basisklemmen der Aufnahme von Autosicherungen oder Diodensteckern. Alternativ sind die Basisklemmen bestückt mit Trennmesser oder Sicherungshalter für G-Sicherungen lieferbar. Alle Varianten sind durch Entnahme/Bestückung der Trennmesser, Sicherungshalter und Diodenstecker in ihrer Funktion veränderbar. Die steckbaren Sicherungshalter sind in den Ausführungen mit und ohne Statusanzeige verfügbar. Sie bieten eine hohe Flexibilität, einfaches Handling und große Sortimentsvielfalt im Bereich der G-Sicherungen 5 x 20.

*The **FTRK** base terminal line can be combined in different ways with the product-related line of accessories as two-wire and three-wire variants. Without any assembly, the two base terminals can receive auto fuses or diode plugs. Alternatively, the base terminals are available equipped with a disconnect blade or a fuse holder for G fuses. The functions of all versions can be changed by removing or adding the disconnect blade, the fuse holder, or the diode plug. The plug-in fuse holders are available as models with or without a status display. They offer great flexibility, easy handling and a wide selection of 5 x 20 G fuses.*



### Maximale Strom und Spannungswerte | Maximum Voltage and Current Values



	IEC			CSAus			CSA			IEC			CSAus			CSA		
<b>Bemessungsspannung V</b> <i>Rated voltage, V</i>	400	300	300	400	300	300	400	300	300	400	300	300	32	24	24			
<b>Bemessungsstrom A</b> <i>Rated current, A</i>	18	15	15	18	15	15	6,3	6,3	6,3	18	15	15	10	20	20			

**ACHTUNG!** Bitte beachten Sie die Maximalen Werte der eingesetzten Bauteile und Sicherungen!

**ATTENTION!** Please consider the Maximum values of the used parts and fuses!